



**ADVISOR<sup>®</sup>**

**RD 6201**

## **Montage Handleiding**

**Software versie: V6.0**

**Kode:** RD6201 - II / V6i

**Datum:** 1-10-96

#### COPYRIGHT

© SLC BV 1996. All rechten voorbehouden. Niets uit deze uitgave mag worden veeelvoudigd, overgebracht, opgeslagen in een opslagsysteem of doorgegeven in welke vorm of op welke manier ook - elektronisch, fotokopiëren, opnames of andere - zonder schriftelijke voorafgaande toestemming van SLC BV.

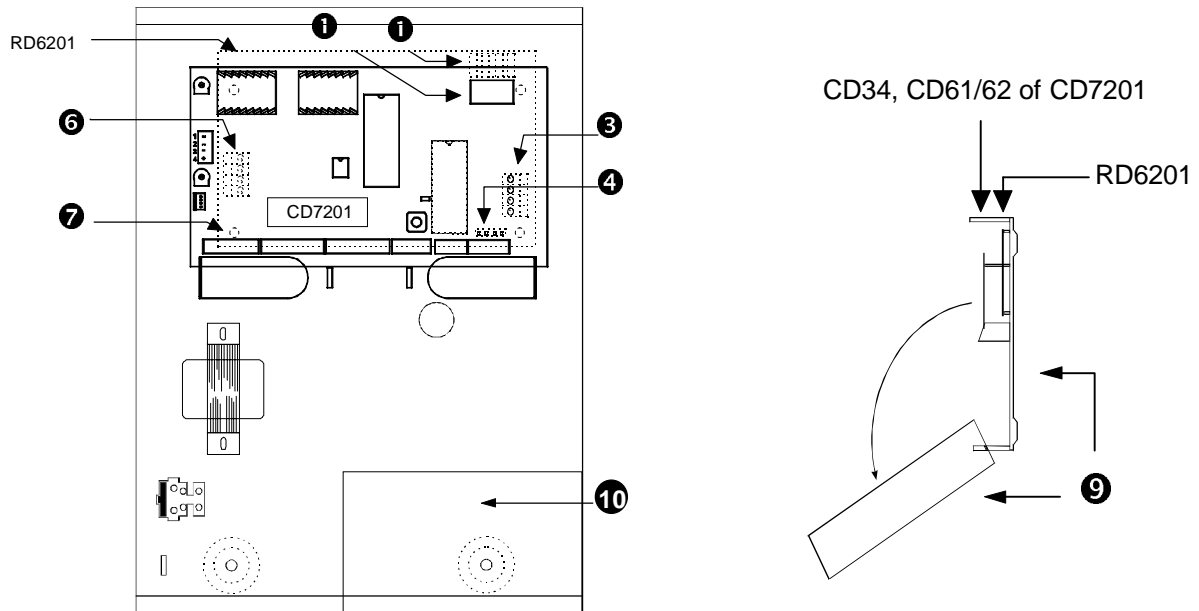
#### GARANTIEBEPERKINGEN

SLC BV biedt geen enkele garantie met betrekking tot de inhoud van onderhavig document, meer bepaald wat betreft de verkoopbaarheid of geschiktheid voor bepaalde toepassingen. Bovendien behoudt SLC BV zich het recht voor om deze uitgave te herzien en te gepasten tijde wijzigingen in de inhoud aan te brengen zonder verplichting voor SLC BV om wie ook in kennis te stellen van dergelijke herziening.

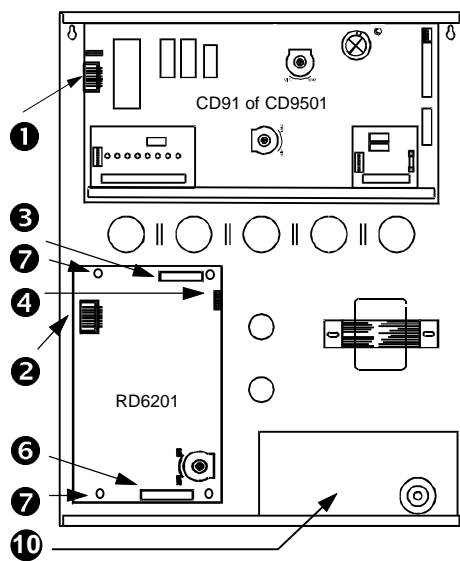
# INHOUD

<b>KIEZER MONTAGE OVERZICHT .....</b>	<b>4</b>
<i>Figuur 1. CD34xx, CD61xx, CD62xx, CD72xx controlepaneel .....</i>	4
<i>Figuur 2. CD91xx, CD95xx controlepaneel.....</i>	4
<i>Figuur 3. CD148xx, CD150xx controlepaneel.....</i>	4
<i>Figuur 4. RD62xx .....</i>	5
<i>Figuur 5. RD62xx montage met steuntjes .....</i>	5
<b>PROGRAMMEER MENU.....</b>	<b>7</b>
Kiezermenu programmeermap.....	7
Technische gegevens .....	7
Programmeeroverzicht.....	8
Rapportage opties.....	11

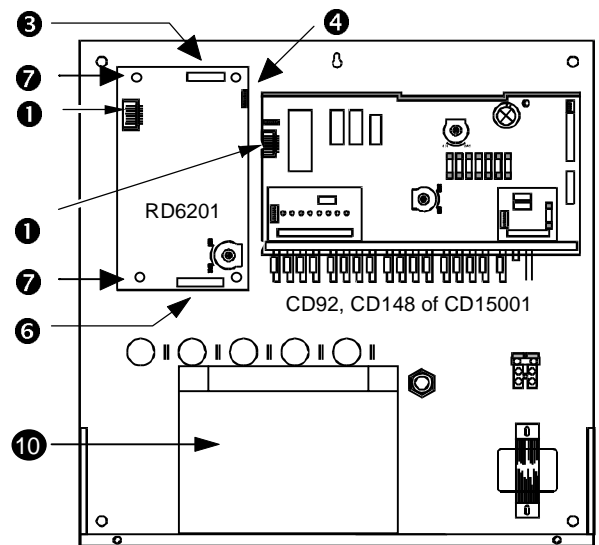
# KIEZER MONTAGE OVERZICHT



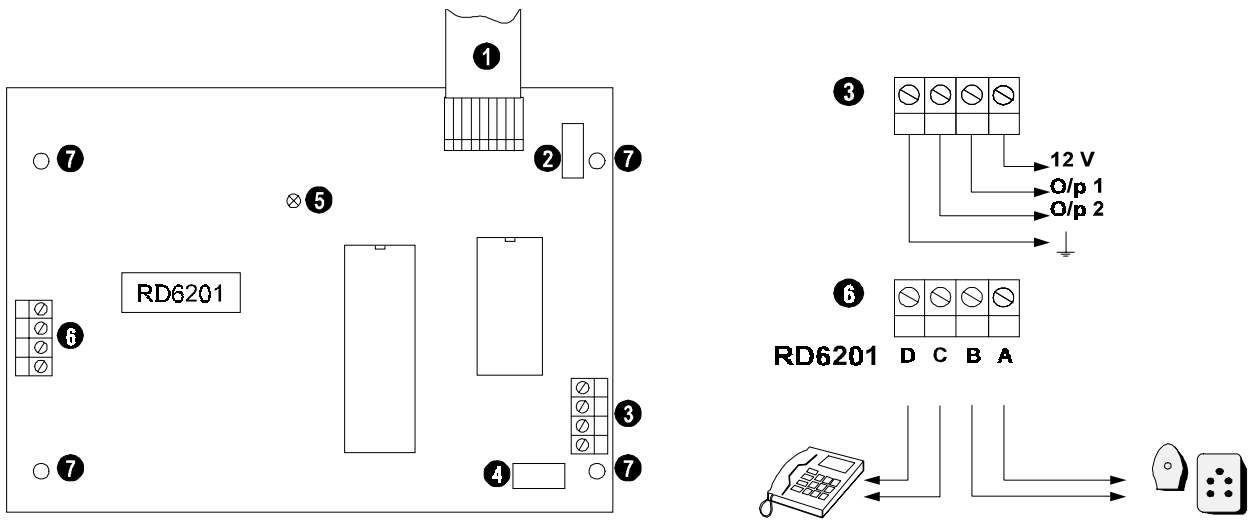
Figuur 1. CD3401, CD6101, CD6201, CD7201 controlepaneel



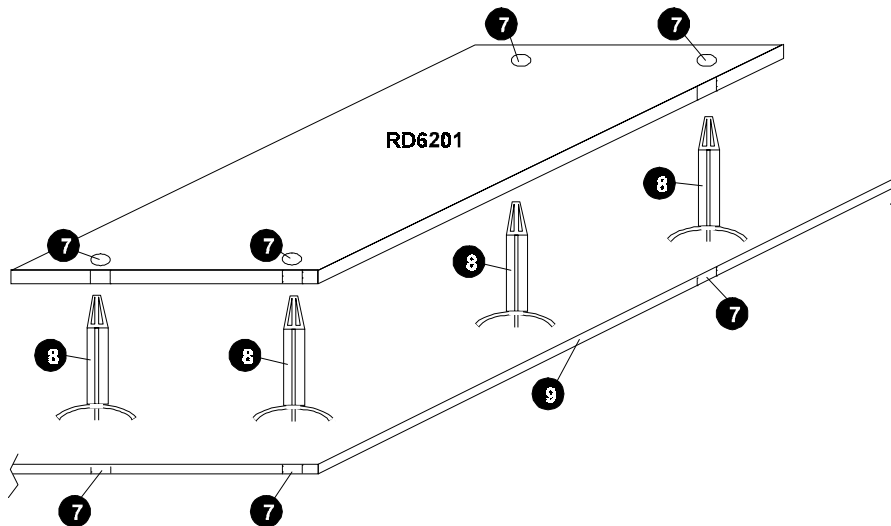
Figuur 2. CD9101, CD9501 controlepaneel



Figuur 3. CD9201, CD14801, CD15001 controlepaneel



Figuur 4. RD6201



Figuur 5. RD6201 montage met steuntjes

No.	Nederlands
1	Aansluitkabel (meegeleverd).
2	Zekering: 315 mA / Snel.
3	Uitgangen. Altijd de aarding aansluiten.
4	Connector voor aansluiting spraakmodule of audio controller
5	Rode LED.
6	Telefoon en PTT aansluiting.
7	Montage gaten.
8	Montage steuntjes.
9	Achterwand CD kast.
10	Accu



# PROGRAMMEER MENU

OPGELET!

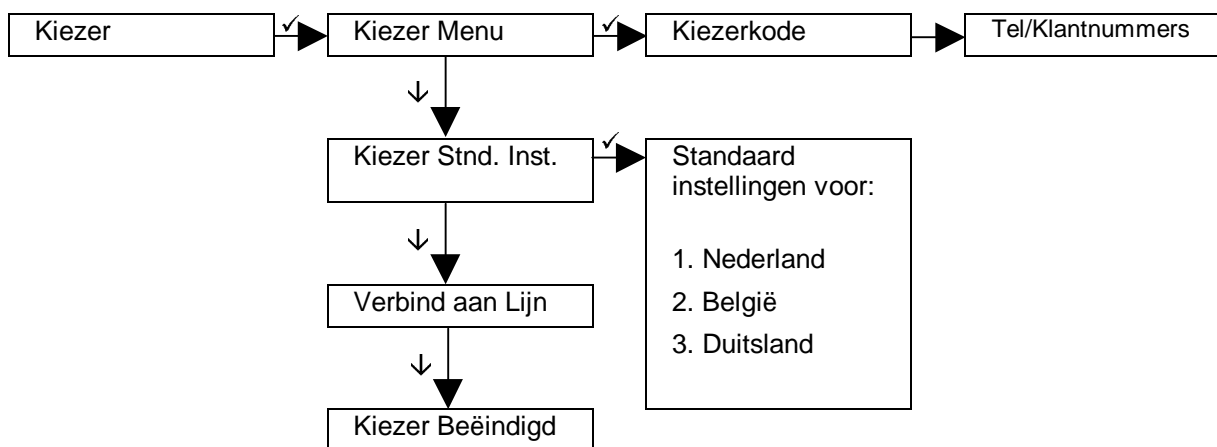


1. Enkel toepasbaar met Transport-PC (TP 51xx) vanaf Versie 6.0
2. De nieuwe versie V6.0 kiezer kunt u toepassen op Advisor controlpanelen met zowel versie V5.0x als V6.0. De kiezer is echter standaard ingesteld voor werking met Advisor versie V5.x controlpanelen.

**>>>> VOOR EEN CORRECTE WERKING <<<<**

**Brengt u een nieuwe of omgewisselde kiezer VOOR het programmeren ALTIJD terug naar de standaardinstellingen.**

## KIEZERMENU PROGRAMMEERMAP

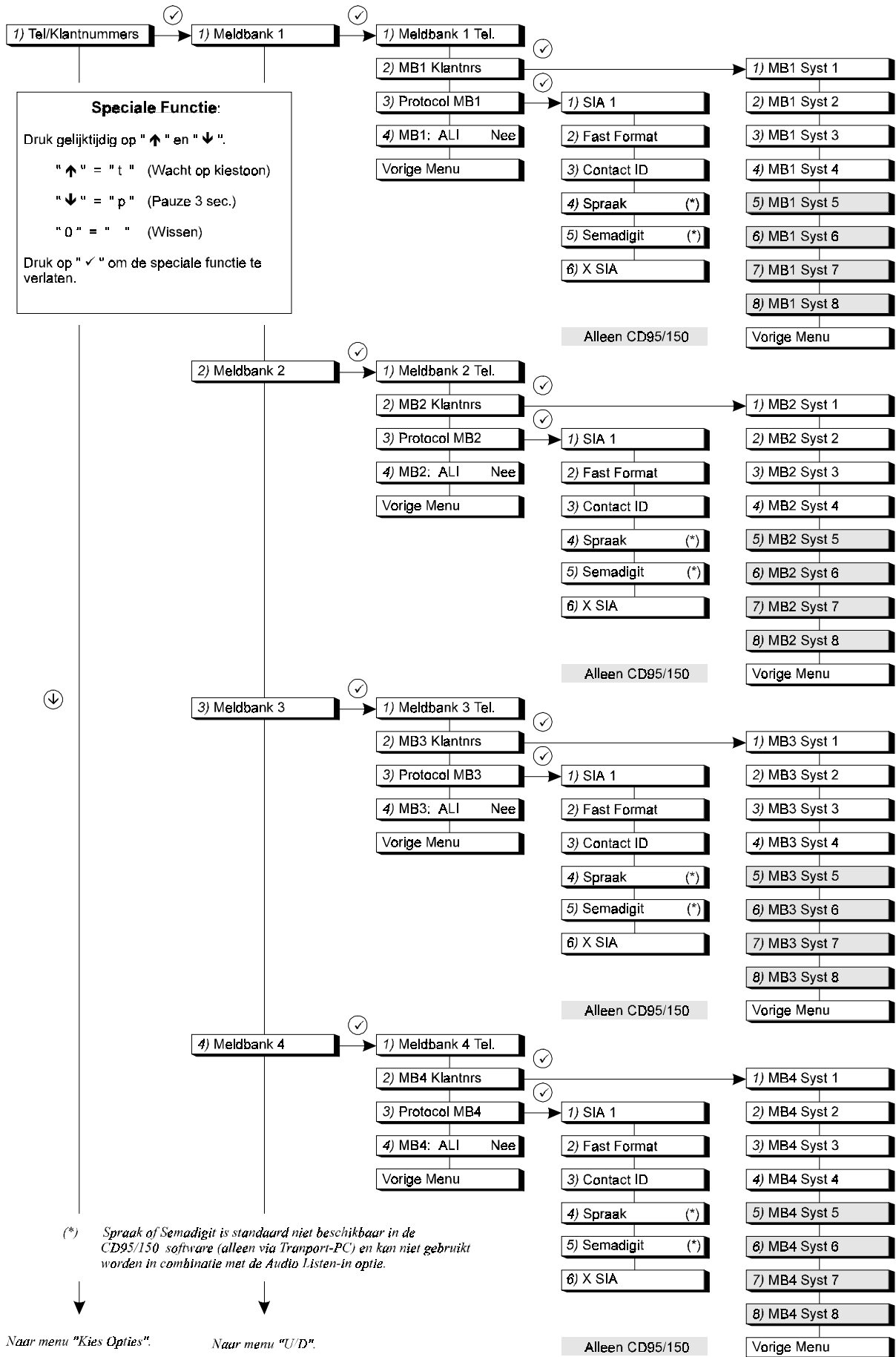


## TECHNISCHE GEGEVENS

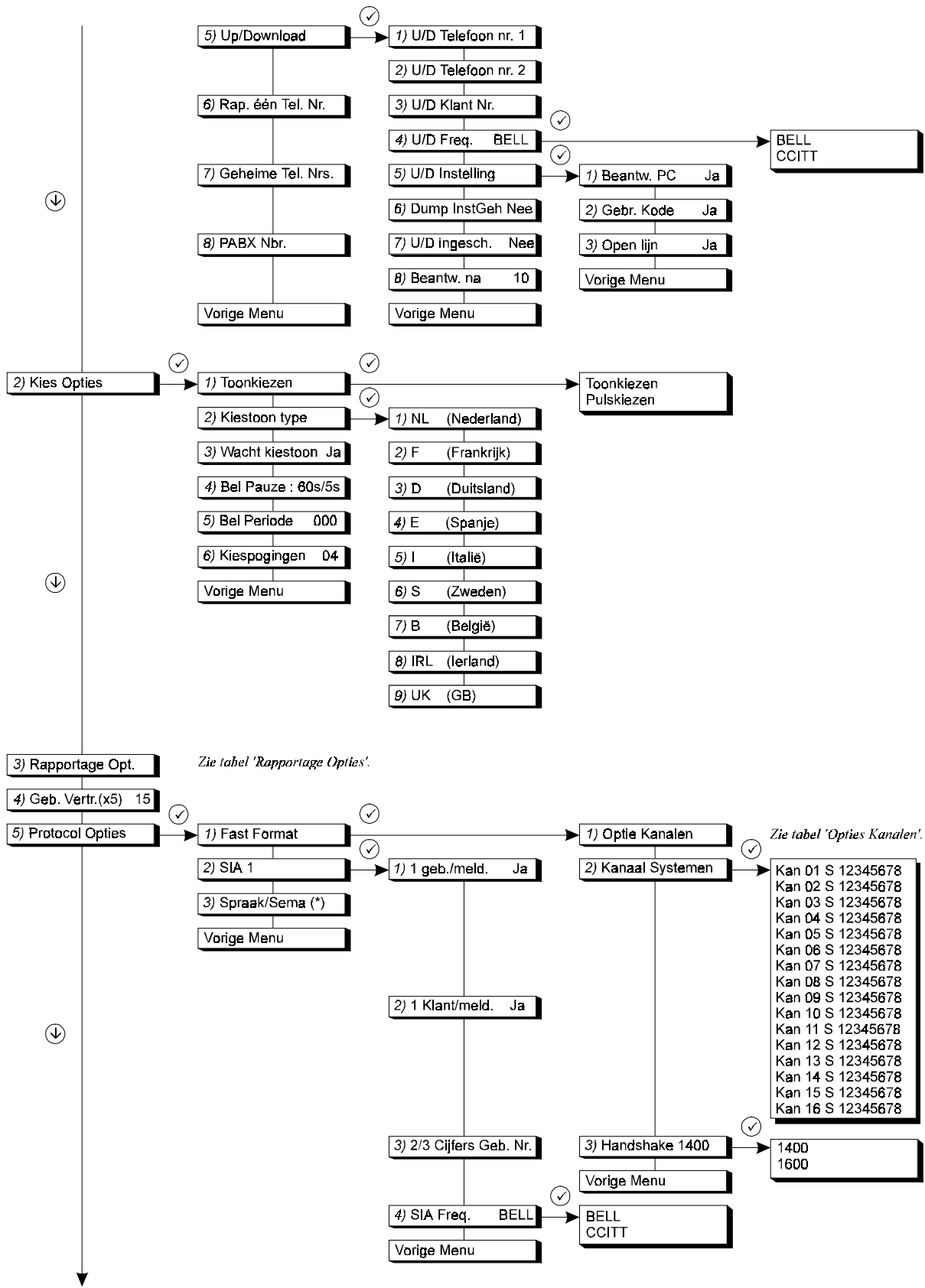
<b>PTT NL gekeurd Belgacom gekeurd</b>	Ref.: NL 92100504 Ref.: BE 92RD1010
<b>Voedingsspanning</b>	13,8V DC via platte kabel CP 4007 (gevoed vanuit controlepaneel)
<b>Stroomverbruik</b> In rust Tijdens transmissie	50 mA 120 mA
<b>Ingangen</b>	Via platte kabel CP4007 (aansluiting op controlepaneel)
<b>Uitgangen</b>	12V / 315mA - met zekering 2 open collectors - 30 mA
<b>Bedrijfstemperatuur</b>	- 10°C tot + 50°C
<b>Programmeren</b>	<ul style="list-style-type: none"><li>• Via controlepaneel (remote bedienpaneel)</li><li>• Via Upload/Download ( verbind aan lijn of via PTT-lijn)</li></ul>

☞ De RD 6201 voldoet aan de essentiële eisen van de EMC-richtlijn 89/336/EEG.

# PROGRAMMEEROVERZICHT

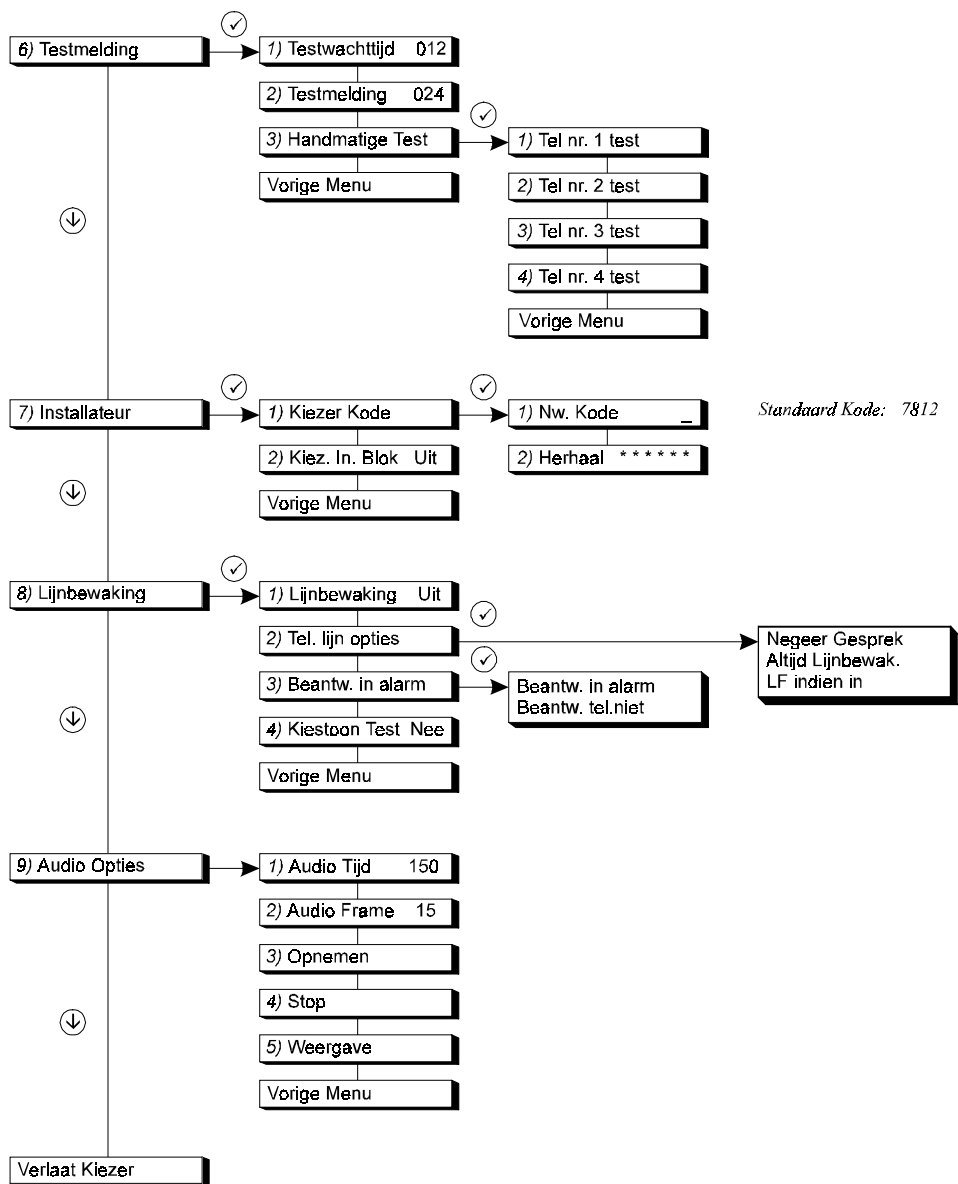






Naar menu "Testmelding".

(\*) Spraak noch Semadig is beschikbaar in combinatie met Audio Listen-in.



## RAPPORTAGE OPTIES

No.	SIA	Omschrijving	Rapport.	Direct	Kanalen	Boodsch.	Contact ID
01	BA	Inbraak alarm			3	1	
02	BR	Inbraak herstelt			zie BA		
03	BB	Inbraakzone overbrugt					
04	BU	Inbraakzone uit overbrugging			zie BB		
05	TA	Sabotage alarm			5	4	
06	TR	Sabotage herstelt			zie TA		
07	TB	Sabotagezone overbrugt					
08	TU	Sabotagezone uit overbrugging			zieTB		
09	HA	Uitschakeling onder dwang - alarm					
10	HR	Uitschakeling onder dwang - herstelt			zie HA		
11	PA	Paniek alarm			1	3	
12	PR	Paniek herstelt			zie PA		
13	FA	Brandalarm			2	2	
14	FR	Brand herstelt			zie FA		
15	FB	Brandzone overbrugt					
16	FU	Brandzone uit overbrugging			zie FB		
17	MA	Medisch alarm					
18	MR	Medisch herstelt			zie MA		
19	ZA	Technisch alarm			6		
20	ZR	Technisch herstelt			zie ZR		
21	BC	Alarm uitgeschakeld (uitgeschakeld)					
22	CE	Automatische inschakeling vertraagd					
23	CF	Geforceerd ingeschakeld			7		
24	CG	Gedeeltelijk ingeschakeld					
25	CL	Systeem ingeschakeld (kode of sleutel)			7		
26	CP	Automatische inschakeling					
27	OA	Automatische uitschakeling					
28	OP	Systeem uitschakeling (kode of sleutel)			7		
29	OR	Uitschakeling na een alarm			7		
30	OT	Te laat ingeschakeld (tijdslot)					
31	OK	Te vroeg uitgeschakeld (tijdslot)					
32	LB	Systeem in programmeerstand					
33	LS	Systeem uit programmeerstand			zie LB		
34	RB	Systeem begint up/download					
35	RS	Einde up/download: succesvol			zie RB		
36	RU	Einde up/download: fout					
37	RP	Periodieke testmelding			Status, 9		
38	RR	Paneel/kiezer opgestart			8		
39	AR	230V uitval herstelt			zie AT		
40	AT	230V fout alarm			4	4	
41	YR	Accu/zekering-storing herstelt			Status, 7		
42	YT	Accu/zekering-storing alarm			Status, 8	4	
43	YC	Probleem kiezer <-> systeem					
44	YS	Probleem bij vorige melding					
45	ER	Remotestoring herstelt					
46	ET	Remotestoring					
47	EE	Uitlopfout					
48	WP	Looptest gelukt					
49	WF	Looptest mislukt					
50	JS	Automatische inschakeling uitgesteld tot					

